

新企画

# 新しい都市型霊苑

「大田区仲六郷」の好立地に新しいデザインの霊苑

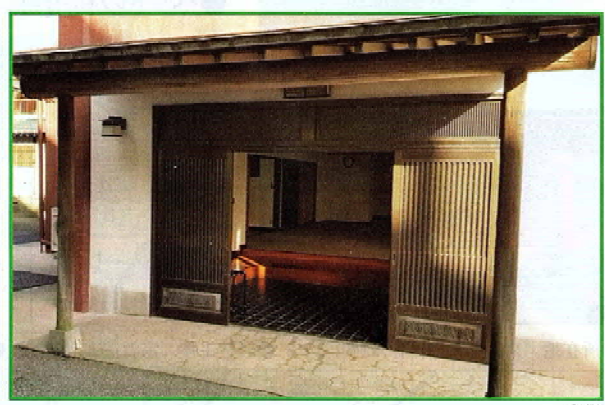
宗教自由

## 御幡霊苑

懐かしい下町の風情と多摩川の開放感につつまれる大田区仲六郷に地域の名刹に護られる安心とモダンなデザインを兼ね備えた墓所が誕生しました。



赤門で親しまれる山門



斎場

京急本線「六郷土手」駅より徒歩5分! お参りしやすい好立地。

宗教自由でどなたでもお求めいただける  
新しいカタチのガーデン風のお墓です。



サンマル墓石

永代使用料

28万円(お骨2つ)より

永代使用料

55万円(お骨4つ)より

毎週(金)(土)(日)(月)及び(祭) 現地ご案内会開催中!!

●受付時間/午前9時~午後5時 ●雨天実施 ※お気に入りの区画がございましたら2週間仮予約ができます(無料)。 ●駐車場あります。

御幡霊苑 販売事務所  
所在地/東京都大田区仲六郷4-34-8

株式会社 すいれん

お問い合わせ

TEL 03-3733-9255  
担当/後藤 090-3109-1555



# 京急本線「六郷土手」駅より徒歩5分! やっぱり近いが一番!!

## 御幡霊苑

寶珠院は、東海道に面した真言宗智山派に属する古刹であり、御本尊には「阿彌陀如来」を安置しています。山号は「御幡山」、寺号は「建長寺」、別名「赤門の寺」と呼ばれています。寺伝によると、人皇第70代後冷泉天皇の天喜5年(1057)、鎮守府將軍「源頼義」が奥羽征定の勲、この地に立ち寄り一樹の老杉に源家の什寶白旗を懸けて戦捷を祈願しました。

その後、奥羽を平定しての帰路、戦功の霊を祈願する白旗を奉じて八幡宮(現在の六郷神社)を修造し、その傍らに一字を建立し御本尊に阿彌陀如来を安置し、寺名は御幡山とした。これを以て、寶珠院の開基とされています。

「御幡霊苑」は、この寶珠院の山号「御幡山」より名を授けられました。



寶珠院本堂

## 御幡霊苑の6つのポイント

- 宗教は自由です。(但し新宗教は除く) 自家の宗旨宗派は問いません。
- お坊様や神主様などお連れして、墓前で供養や苑内の斎場での法要ができます。
- 寶珠院ご住職に開眼供養や年忌法要をお願いすることもできます。
- 家族だけの立会い埋葬も可能です。
- お墓の維持が難しくなった場合、苑内の永代供養墓(合祀墓)を無料で利用することができます。
- ペットの利用可。

	永代使用料	墓碑(税別)
都市型 2型 (お骨2つ)	28万円 より	33万円 より
都市型 4型 (お骨4つ)	55万円 より	55万円 より
石タイプ 一区画 60×45cm (お骨6つ)	70万円 より	90万円 より



御幡霊苑概要 ●所在地/東京都大田区仲六郷4-34-8 ●経営主体/宗教法人 寶珠院 ●経営許可番号/蒲保衛環き第12号



**改葬** お墓のことお気軽にご相談ください **寿陵**

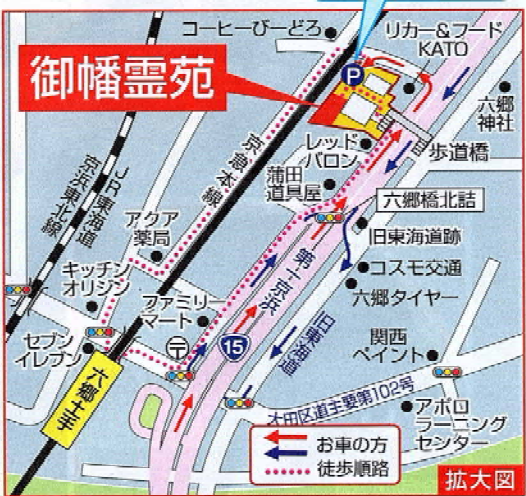
郷里にお墓をお持ちの方のお墓のお引越し。

寿陵とは、ご生前にお墓を建立し終の住処とする事。

**お参りしやすい好立地!**

京急本線「六郷土手」駅より徒歩5分  
「雑色」駅より徒歩10分  
国道15号線(第一京浜)沿い

駐車場あります



カーナビの方は 大田区仲六郷4-34-8 とご入力ください。

**毎週(金)(土)(日)(月)及び(祭) 現地ご案内会開催中!!**

●受付時間/午前9時~午後5時 ●雨天実施 ※お気に入りの区画がございましたら2週間仮予約ができます(無料)。 ●駐車場あります。